

PLAN DE SUCESIÓN DE PERSONAL



DIRECCIÓN GENERAL DE OBRAS

PLAN DE SUCESIÓN DE PERSONAL



Es una estrategia con la que el instituto **espera responder a las salidas de empleados** que cumplen funciones esenciales en la misma.

En un sentido más amplio, los planes de sucesiones sirven para **afrentar cualquier relevo en cualquier área**, si bien lo más habitual es que se limiten a los puestos de mayor responsabilidad (los más difíciles de cubrir).

El principal cometido es **asegurar la continuidad del área** más allá de las personas concretas que desempeñan los puestos más críticos en cada momento; por lo tanto el instituto debe estar preparado para cuando suceda.

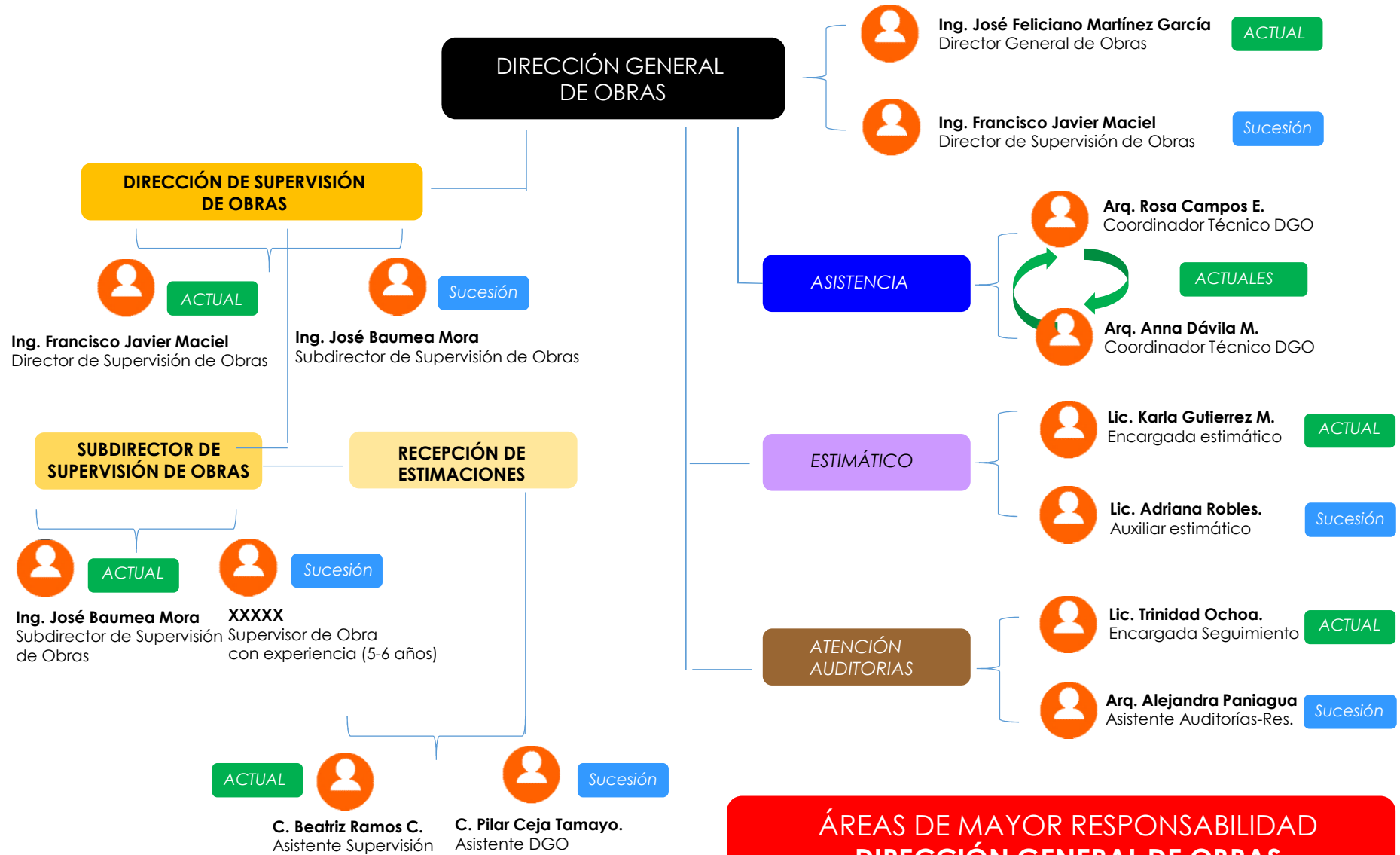
DIRECCIÓN GENERAL
DE OBRAS

PLAN DE SUCESIÓN DE PERSONAL-DGO-



Gobierno del
Estado de Sonora

Instituto
Sonorense de
Infraestructura Educativa



ÁREAS DE MAYOR RESPONSABILIDAD
DIRECCIÓN GENERAL DE OBRAS